



Frühe Bildung – nachhaltige Wirkung !

TRANSFERAGENTUR HESSEN

BILDUNG

KOMMUNAL GESTALTEN

Fachtag
Kommunen gestalten: Frühe Bildung
DIENSTAG, 11. OKTOBER 2016
11.00 bis 11.30 UHR
Haus am Dom
Frankfurt am Main



- 1. Aktuelle Situation der frühen Bildung in Deutschland und Hessen**
- 2. Empirische Erkenntnisse zur Wirkung früher Bildungsprozesse**
 - High/Scope Perry Preschool Study
 - Hattie-Studie
 - EPPE-Studie
- 3. Zusammenfassung und Konsequenzen**



- 1. Aktuelle Situation der frühen Bildung in Deutschland und Hessen**
- 2. Empirische Erkenntnisse zur Wirkung früher Bildungsprozesse**
 - High/Scope Perry Preschool Study
 - Hattie-Studie
 - EPPE-Studie
- 3. Zusammenfassung und Konsequenzen**



Das System expandiert

Nahezu jedes drei- bis sechsjährige Kind (**93%**) besucht eine Kita

6% der Fachkräfte sind akademisch ausgebildet

Jedes dritte Kind unter drei Jahren (**27%**) besucht eine Kita

Zahl der Beschäftigten ist zwischen 1998 und 2014 um **63%** gestiegen.

Motor ist der U3 Ausbau



Hessisches Ministerium für Soziales und Integration
Hessisches Kultusministerium
Bildung von Anfang an
Bildungs- und Erziehungsplan für Kinder
von 0 bis 10 Jahren in Hessen



Hessisches Ministerium für Soziales und Integration
Hessisches Kultusministerium
Kinder in den ersten drei Lebensjahren:
Was können sie, was brauchen sie?
Eine Handreichung zum Hessischen Bildungs- und Erziehungsplan
für Kinder von 0-10 Jahren



**Vielfalt an Initiativen
in der Praxis**



OpThis
Optimierung des
Theorie-Praxis-Verhältnisses



Weiterbildunginitiative
Frühpädagogische Fachkräfte

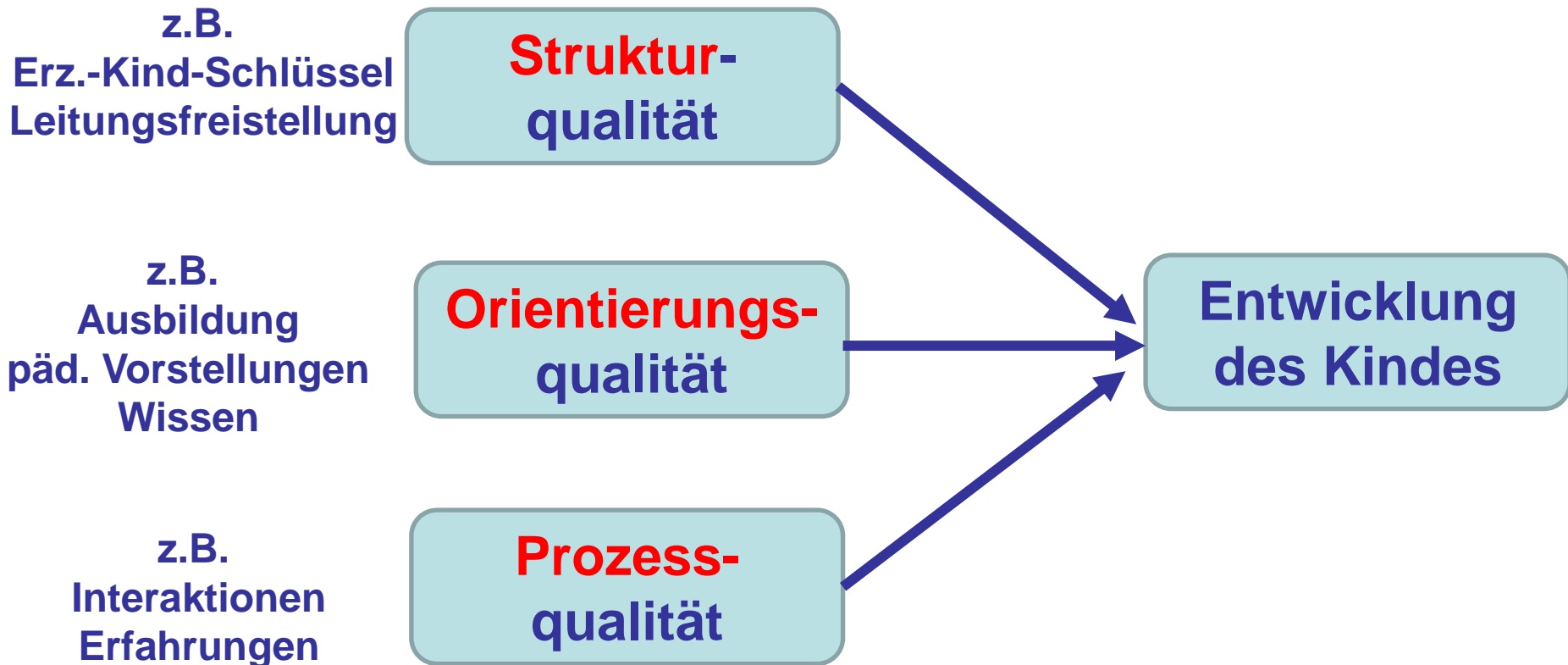


Bildung durch
Sprache und Schrift



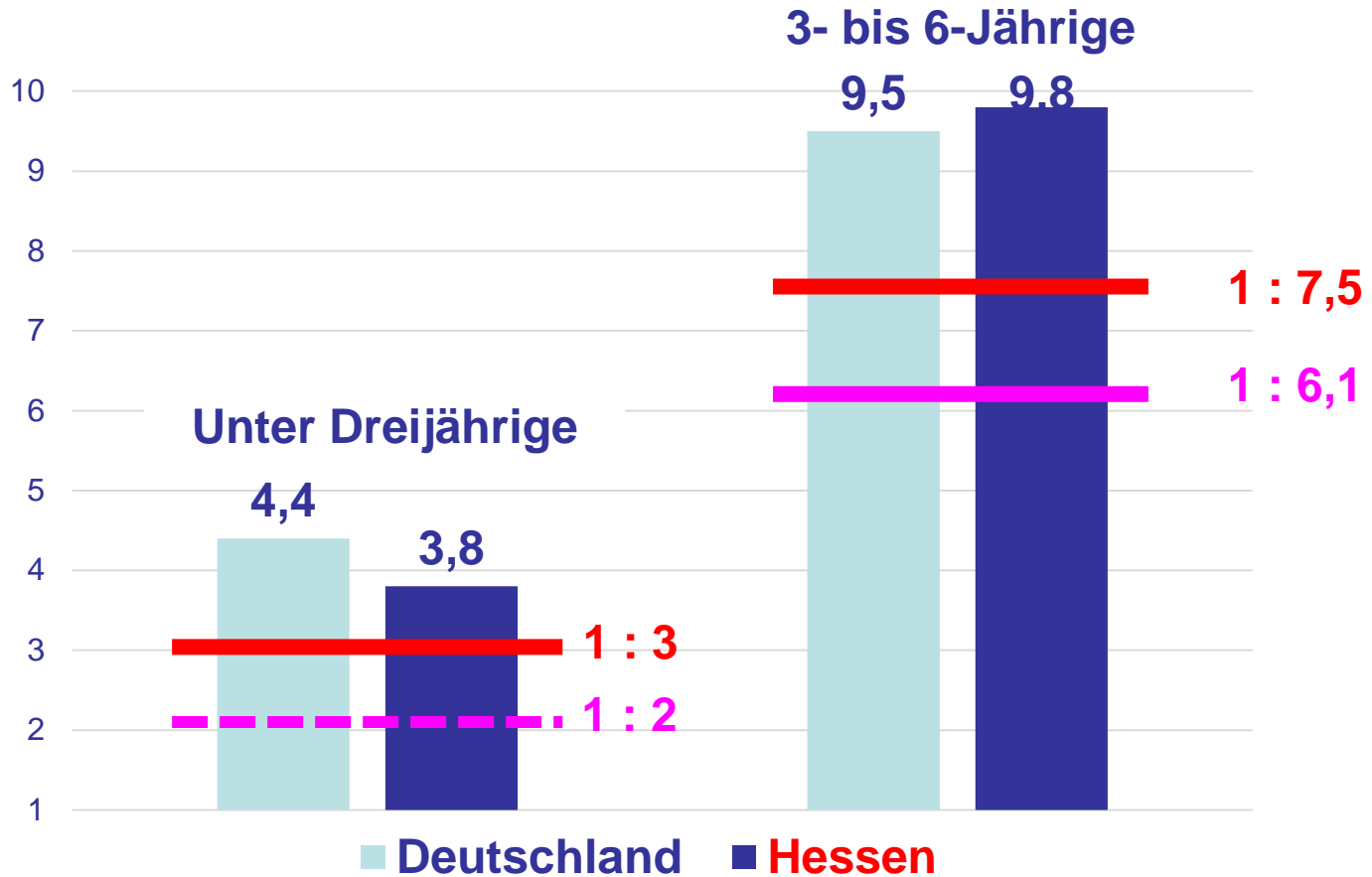
Kompetenznetzwerk
Elementarbildung **Hessen**

Wovon hängt die Entwicklung des Kindes ab?



Was vermuten Sie?

Personalschlüssel

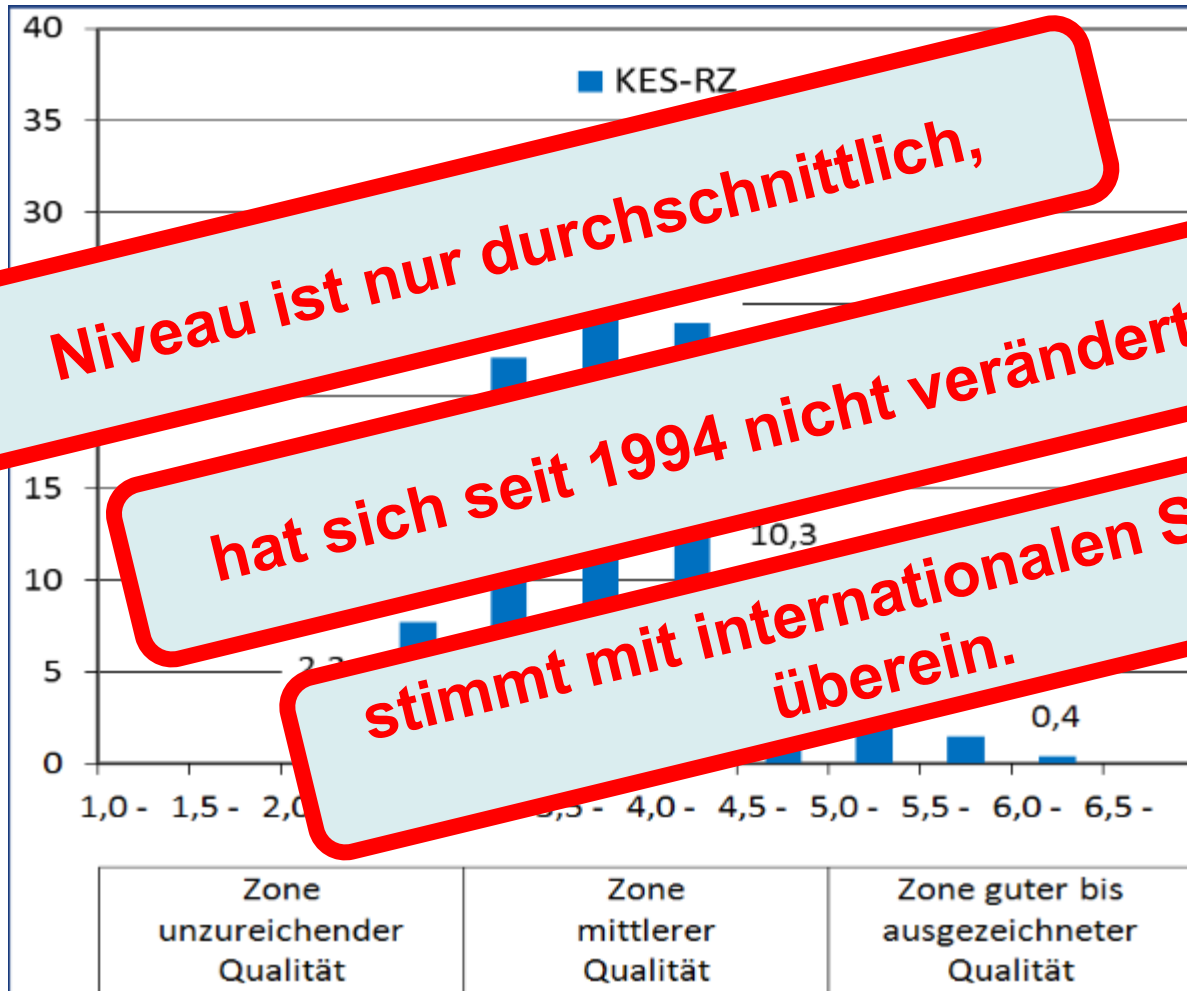


Amtliche Kinder- und Jugendstatistik vom 1.3.2014

Empfehlungen: Bertelsmann-Stiftung 2015; Viernickel 2015)



Häufigkeit in %



Niveau ist nur durchschnittlich,

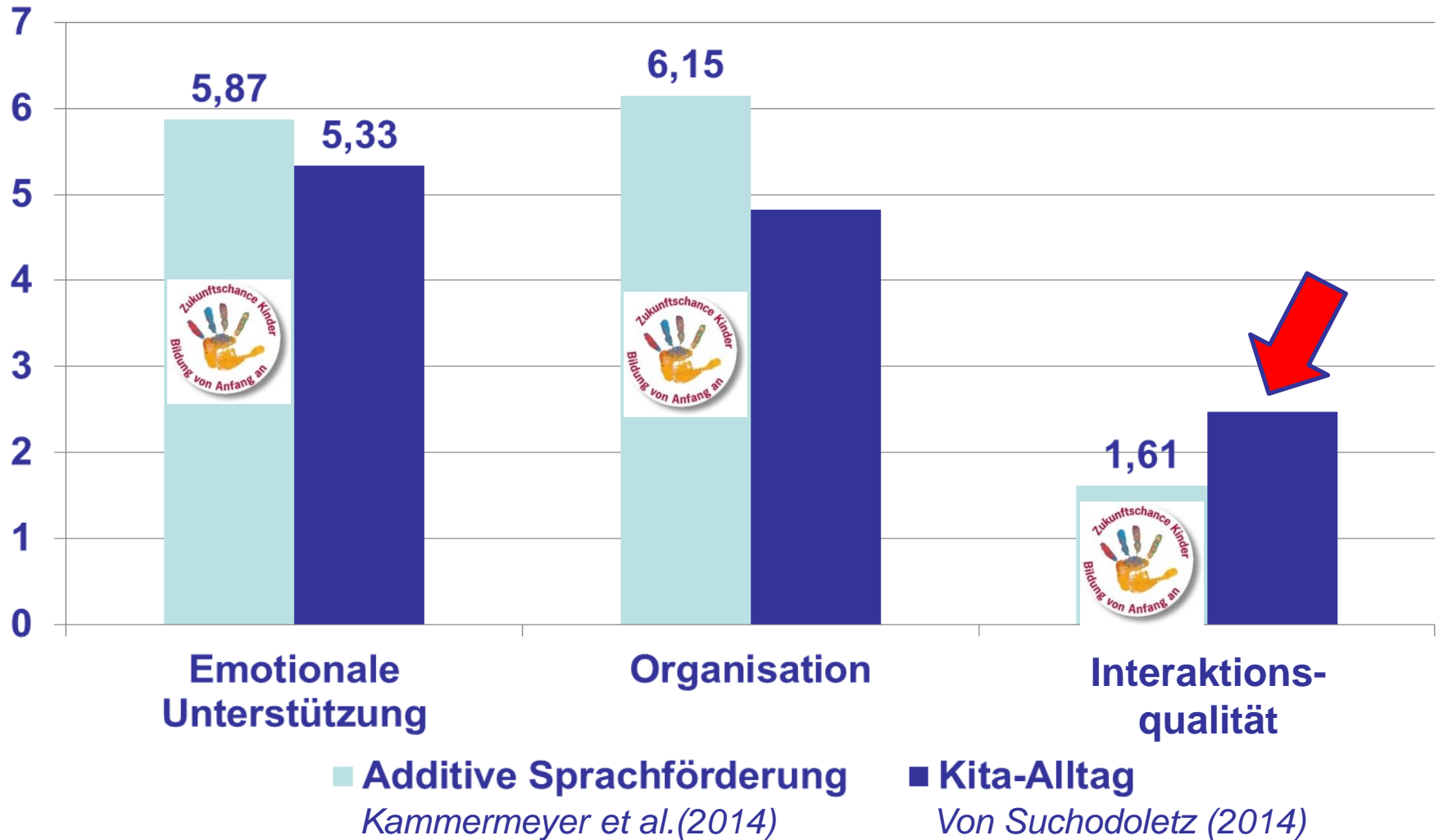
hat sich seit 1994 nicht verändert,

stimmt mit internationalen Studien überein.

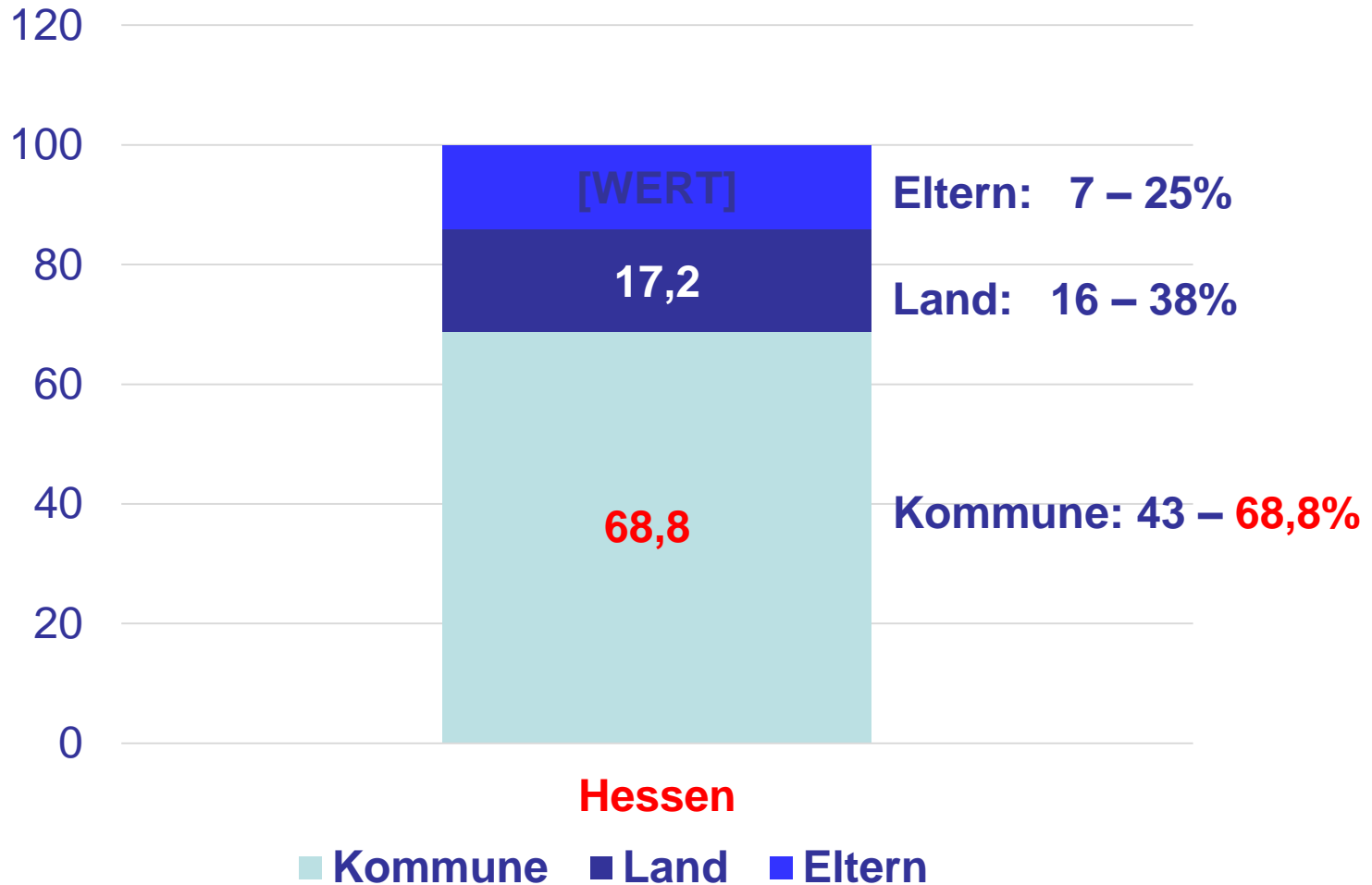
MW = 3,87
SD = 0,72

N=466 Kinder

Prozessqualität

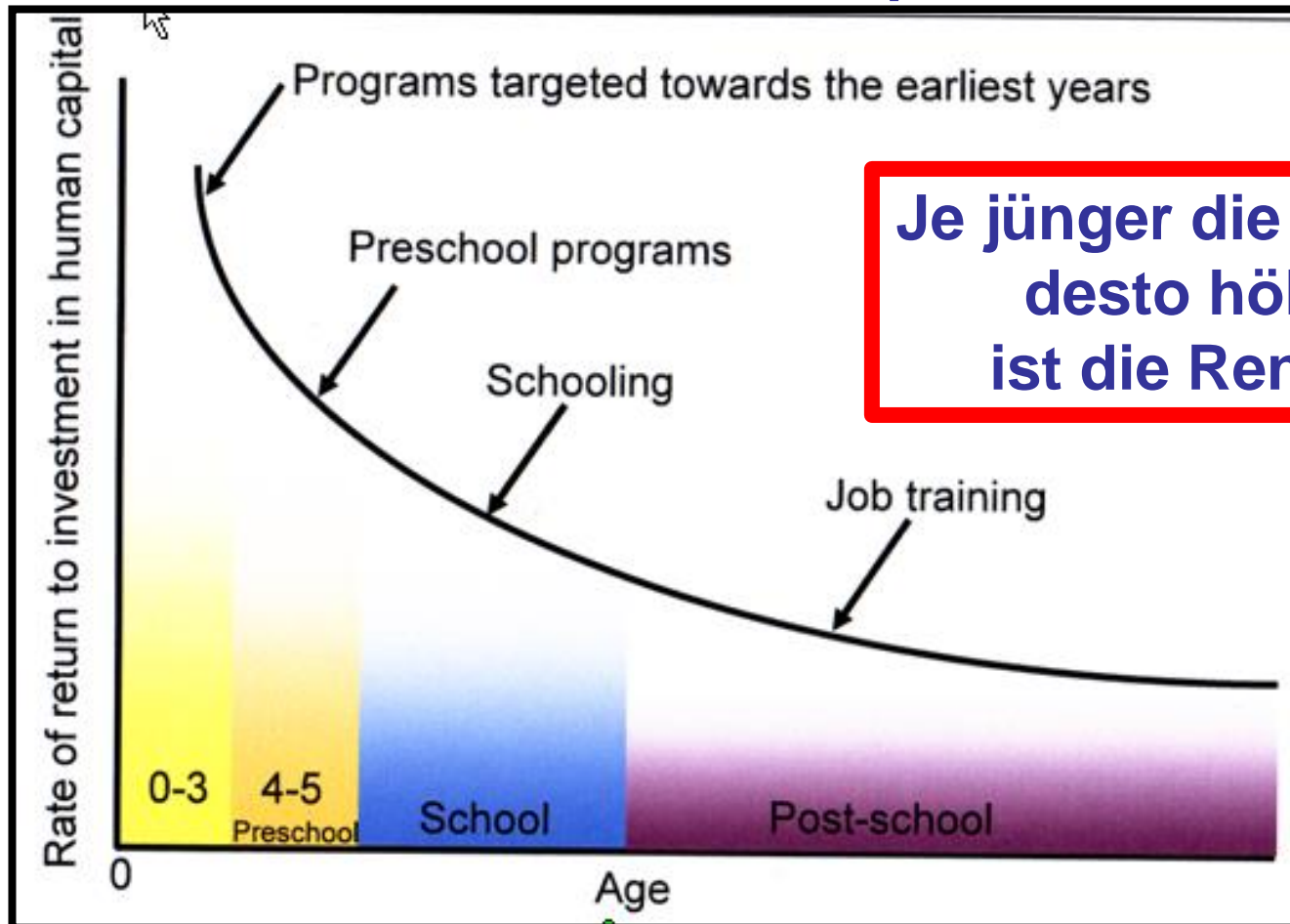


Wer finanziert ?



1. Aktuelle Situation der frühen Bildung in Deutschland und Hessen
2. Empirische Erkenntnisse zur Wirkung früher Bildungsprozesse
 - **High/Scope Perry Preschool Study**
 - Hattie-Studie
 - EPPE-Studie
3. Zusammenfassung und Konsequenzen

Rendite für Bildungsinvestitionen in verschiedenen Lebensphasen



Interview mit James Heckman



"Wenn man
benachteiligte Kinder
sehr früh fördert, sind
die ökonomischen
Effekte enorm."

James Heckman (University of Chicago)
erhielt im Jahr 2000 den **Nobelpreis für Ökonomie**
für eine Methode, welche die Fehlinterpretation
von Daten verhindern hilft
(z.B. „Was taugen Förderprogramme?“)

(SZ 29.3. 2008)



Fragestellung

Wie wirkt sich ein qualitativ hochwertiges

Bildungsprogramm langfristig **40 Jahre**

auf benachteiligte Kinder **IQ 60 bis 90, 3 Jahre alt**

aus?

Methode

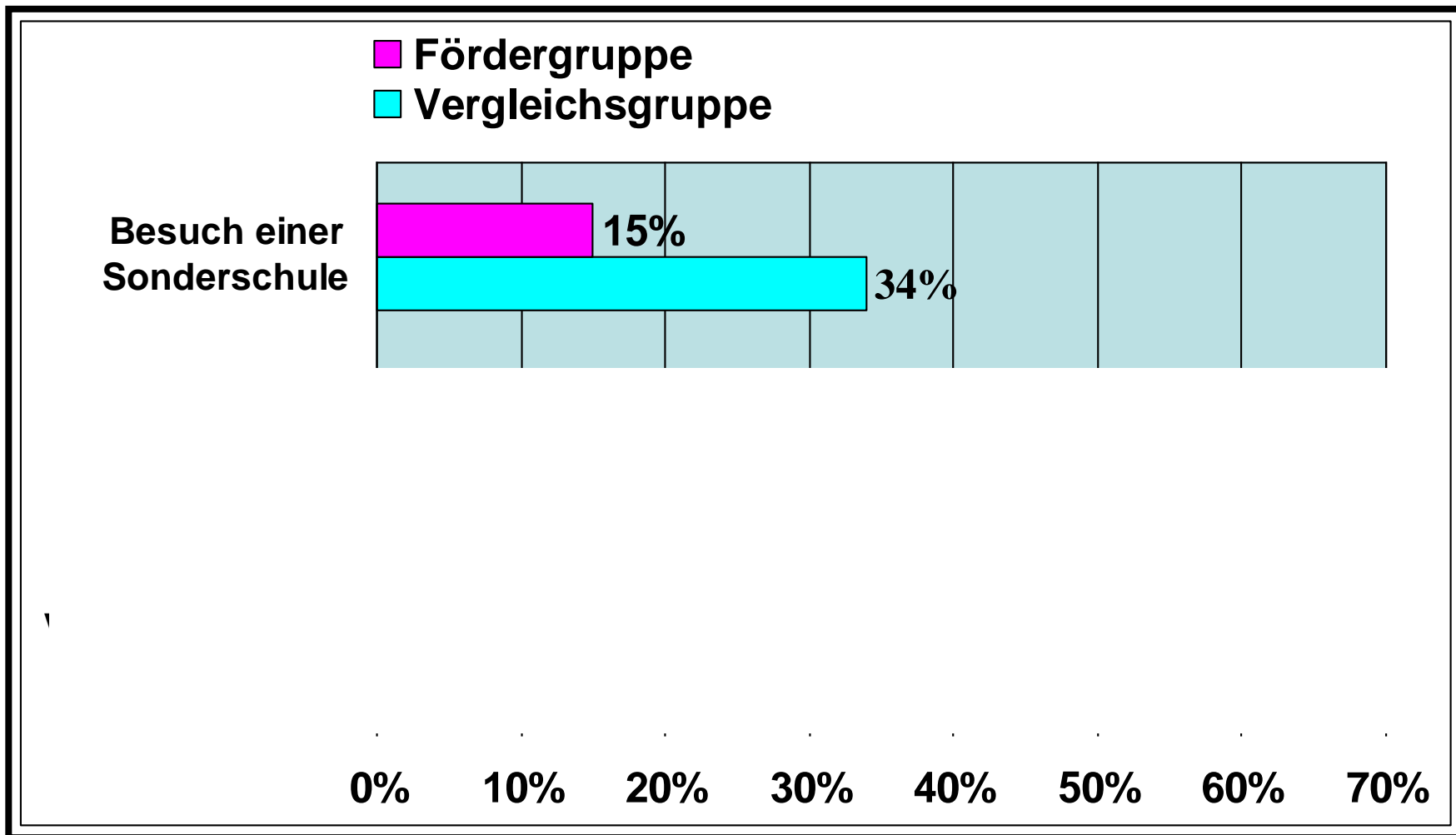
Experiment mit Zufallszuweisung

**Vergleich zwischen
Fördergruppe und Vergleichsgruppe**

**Kinder unterscheiden sich nicht
in der Intelligenz**

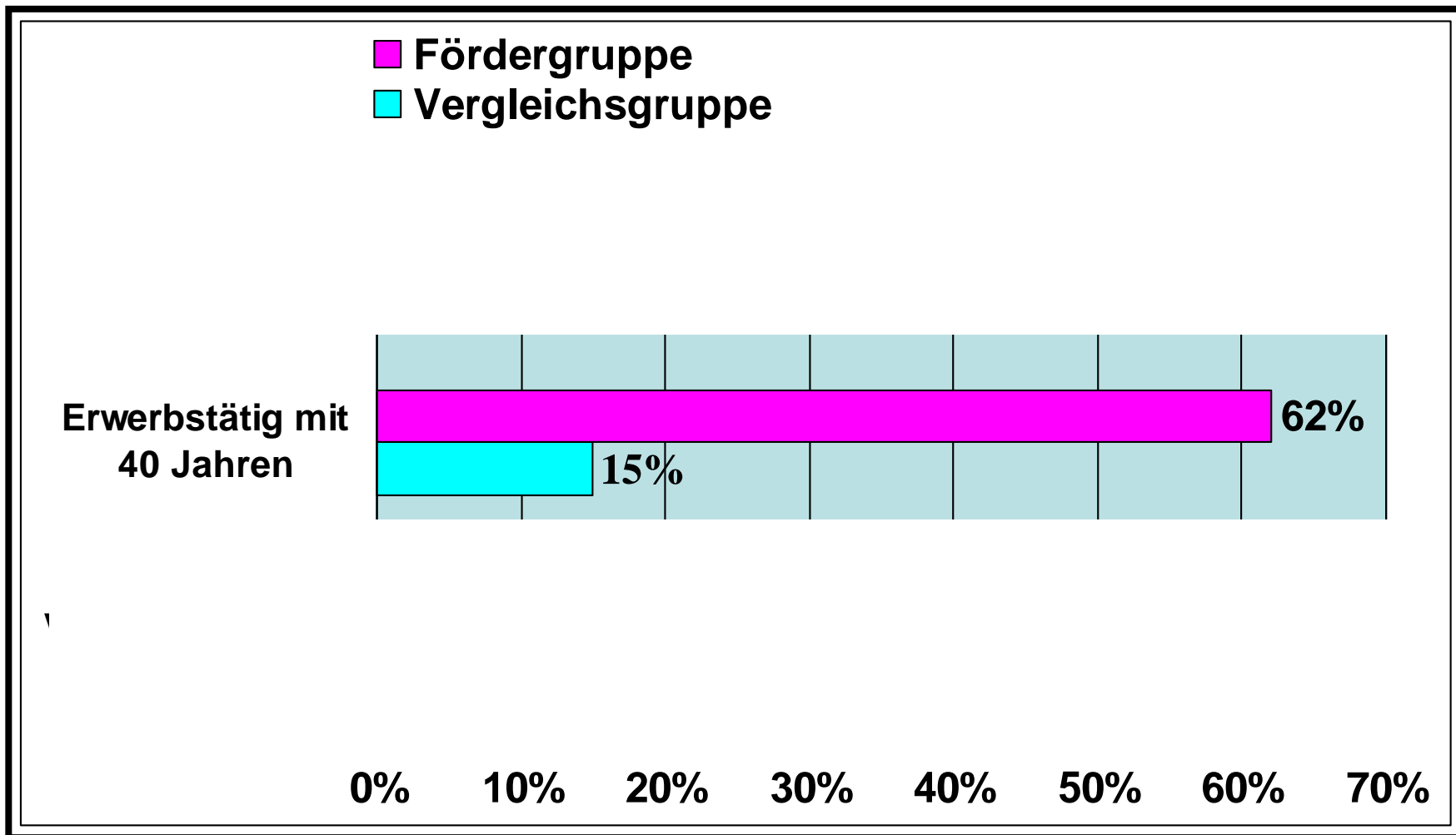


Langfristige Wirkungen



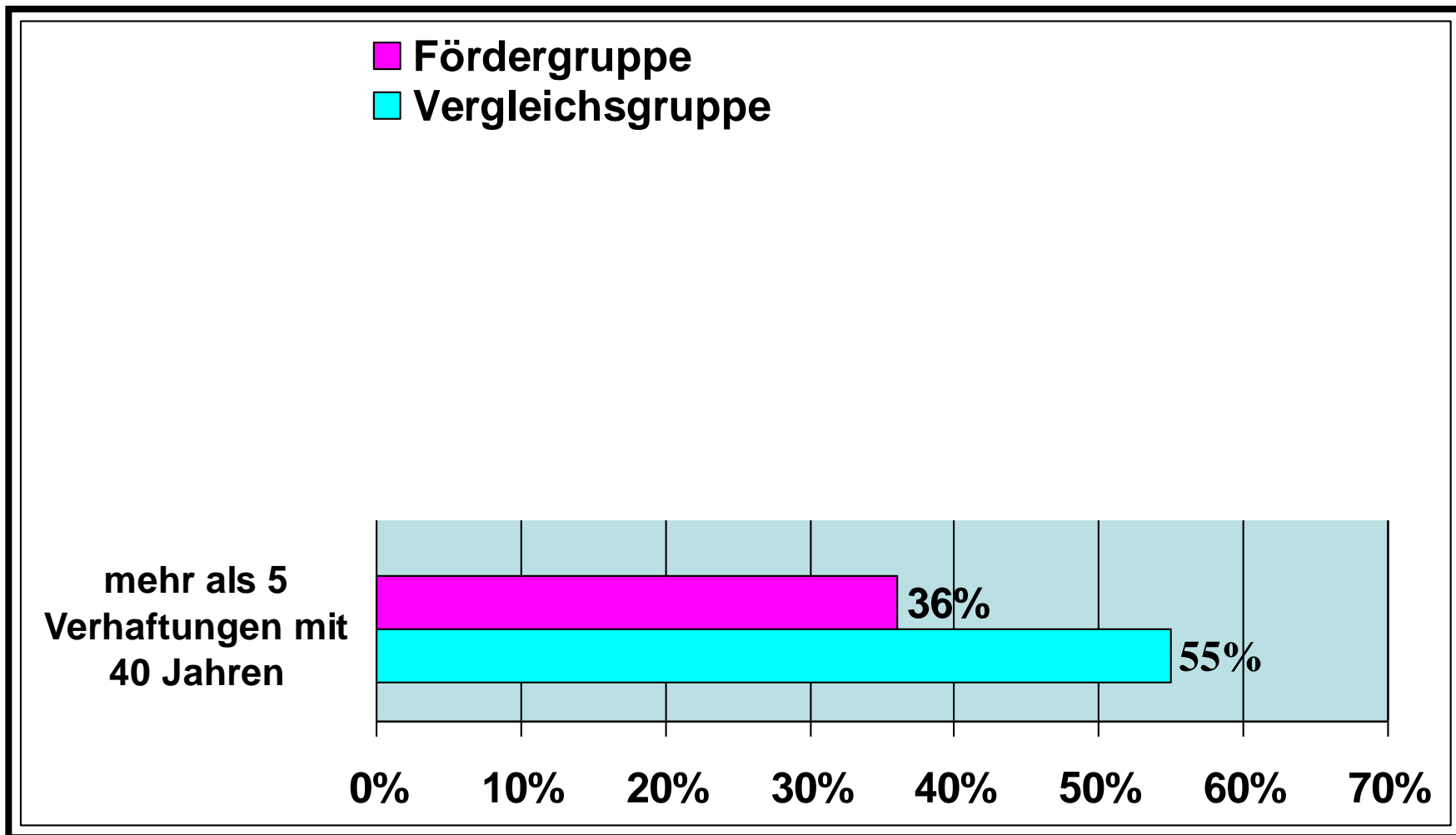


Langfristige Wirkungen





Langfristige Wirkungen



Zusammenfassung

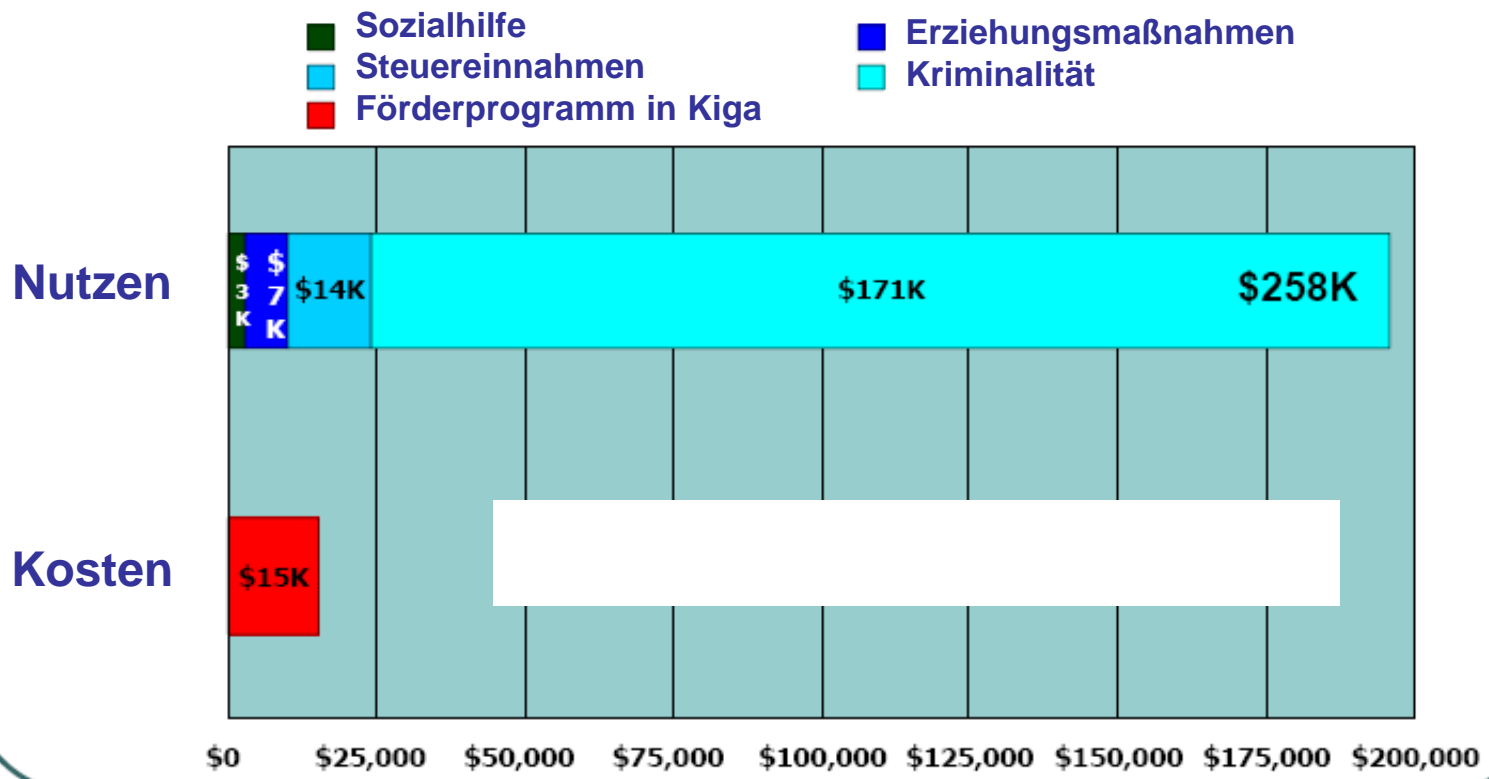
Qualitativ hochwertige frühkindliche Erziehungsprogramme ermöglichen für die Staatsausgaben langfristig signifikante Einsparungen.

Eingespart wird

- im Bereich der Sozialleistungen,**
- der Kriminalitätskosten und der**
- speziellen Erziehungsprogramme**

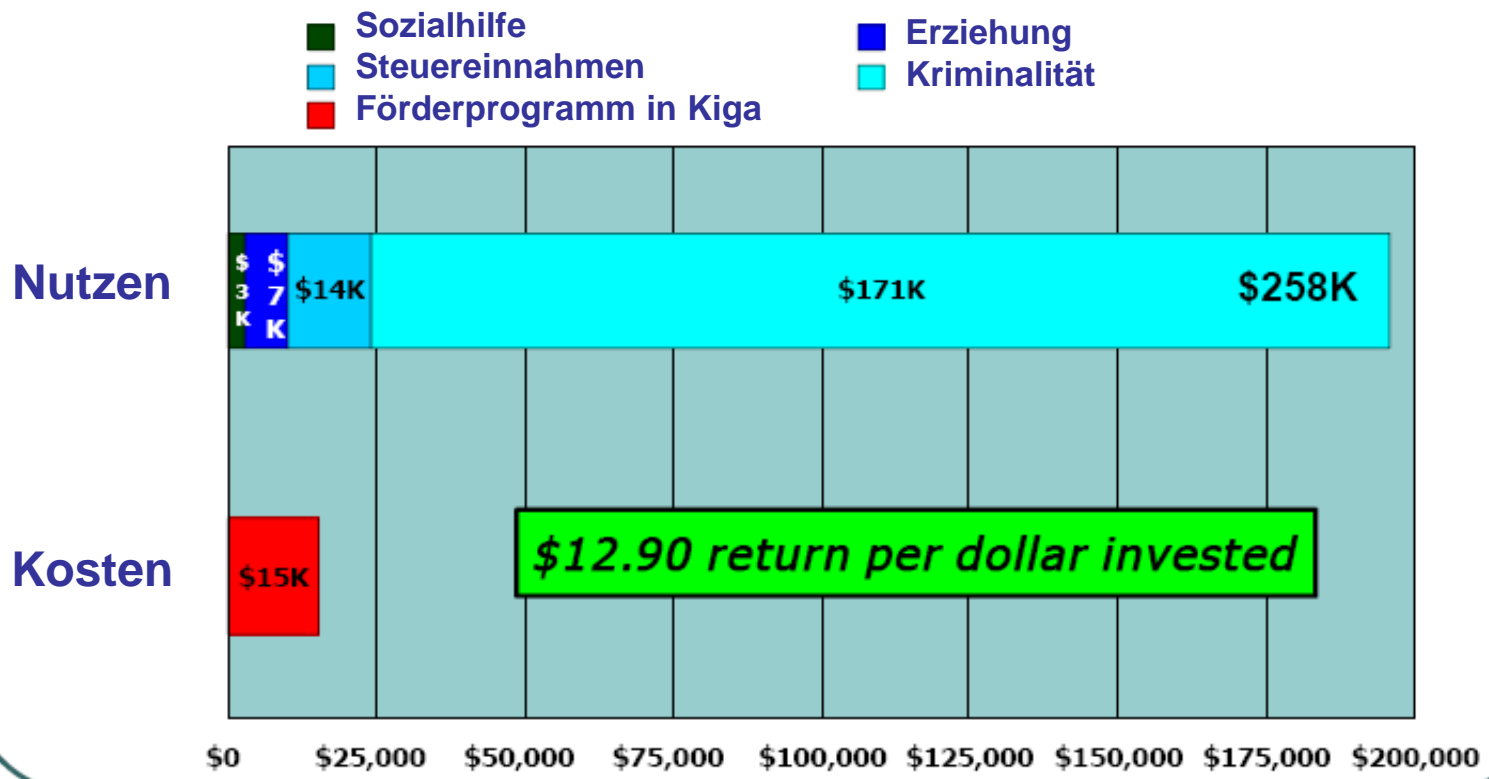


Investitionsgewinn für den Staat





Investitionsgewinn für den Staat



Inhalt des Ansatzes

- **Sehr gut ausgebildete Pädagogen**
- **Fortbildung und Supervision**
- **Kind als aktiver Lerner**
- **Anspruchsvolle kognitive Herausforderungen in kleinen Gruppen (5-6 Kinder), täglich 2 ½ Std.**
- **Aktive Auseinandersetzung mit Schriftsprache und Mathematik**
- **Einbeziehung der Eltern durch wöchentliche Hausbesuche**
- **Tägliches Planen und Erinnern**



1. Aktuelle Situation der frühen Bildung in Deutschland und Hessen
2. Empirische Erkenntnisse zur Wirkung früher Bildungsprozesse
 - High/Scope Perry Preschool Study
 - **Hattie-Studie**
 - EPPE, REPEY & EPPSE-Studie
3. Zusammenfassung und Konsequenzen



Worauf kommt es beim Lernen an?

Was vermuten Sie?



**Auf die Erzieherin
kommt es an!**

1. das

der Förderung
das Elternhaus

über 800 Metaanalysen
mit 50.000 Einzelstudien
200 Millionen Kinder
von 4 bis 20 Jahren



Worauf kommt es beim Lernen an?



**mit Kindern
ins Gespräch kommen**

Auf die
Bü...ng
n!

Kindern
rückmeldung,
sprechen und Denken
herausfordert

*Ja, das ist ein Zebra.
Woran hast du das
erkannt?
Woher weißt du das?*

1. Aktuelle Situation der frühen Bildung in Deutschland und Hessen
2. Empirische Erkenntnisse zur Wirkung früher Bildungsprozesse
 - High/Scope Perry Preschool Study
 - Hattie-Studie
 - **EPPE-Studie**
3. Zusammenfassung und Konsequenzen



Hat die frühkindlicher Bildung und Betreuung langfristige Auswirkungen auf die akademische und sozial-emotionale Entwicklung

Kinder – Eltern – häusliches Umfeld – Betreuungssetting

1997
3 Jahre

2014
16 Jahre

N = 3.000 Kinder



Hat die frühkindlicher Bildung und Betreuung
langfristige Auswirkungen auf die
akademische und sozial-emotionale Entwicklung?

JA: Qualitativ hochwertige Kinderbetreuung wirkt sich positiv aus auf

- sprachliche und kognitive Kompetenzen, v.a. Mathematik
- Einstellung zum Lernen
- Sozialverhalten
- Selbstregulation

*unabhängig von
familiären Faktoren*

Wie wirkt sich der Kita-Besuch auf benachteiligte Kinder aus?

Kinder aus **benachteiligten** Verhältnissen
besonders von frühkindlicher Bildung und
Betreuung.



Welche Merkmale hat effektive Förderung?

Vergleich der Entwicklung von Kindern in Kitas

- mit **sehr guter** Qualität im Vergleich
- mit **ausgezeichneter** Qualität

nur
5,5%
offene
Fragen

mehr

**mit Kindern
ins Gespräch kommen**

Wie kannst du
das
herausfinden?

ins Gespräch kommen?

- 1. Aktuelle Situation der frühen Bildung in Deutschland und Hessen**
- 2. Empirische Erkenntnisse zur Wirkung früher Bildungsprozesse**
 - High/Scope Perry Preschool Study
 - Hattie-Studie
 - EPPE, REPEY & EPPSE-Studie
- 3. Zusammenfassung und Konsequenzen**

Interaktionen sind der Motor der menschlichen Entwicklung

High/Scope-Studie:

Hattie-Studie:

EPPE-Studie:

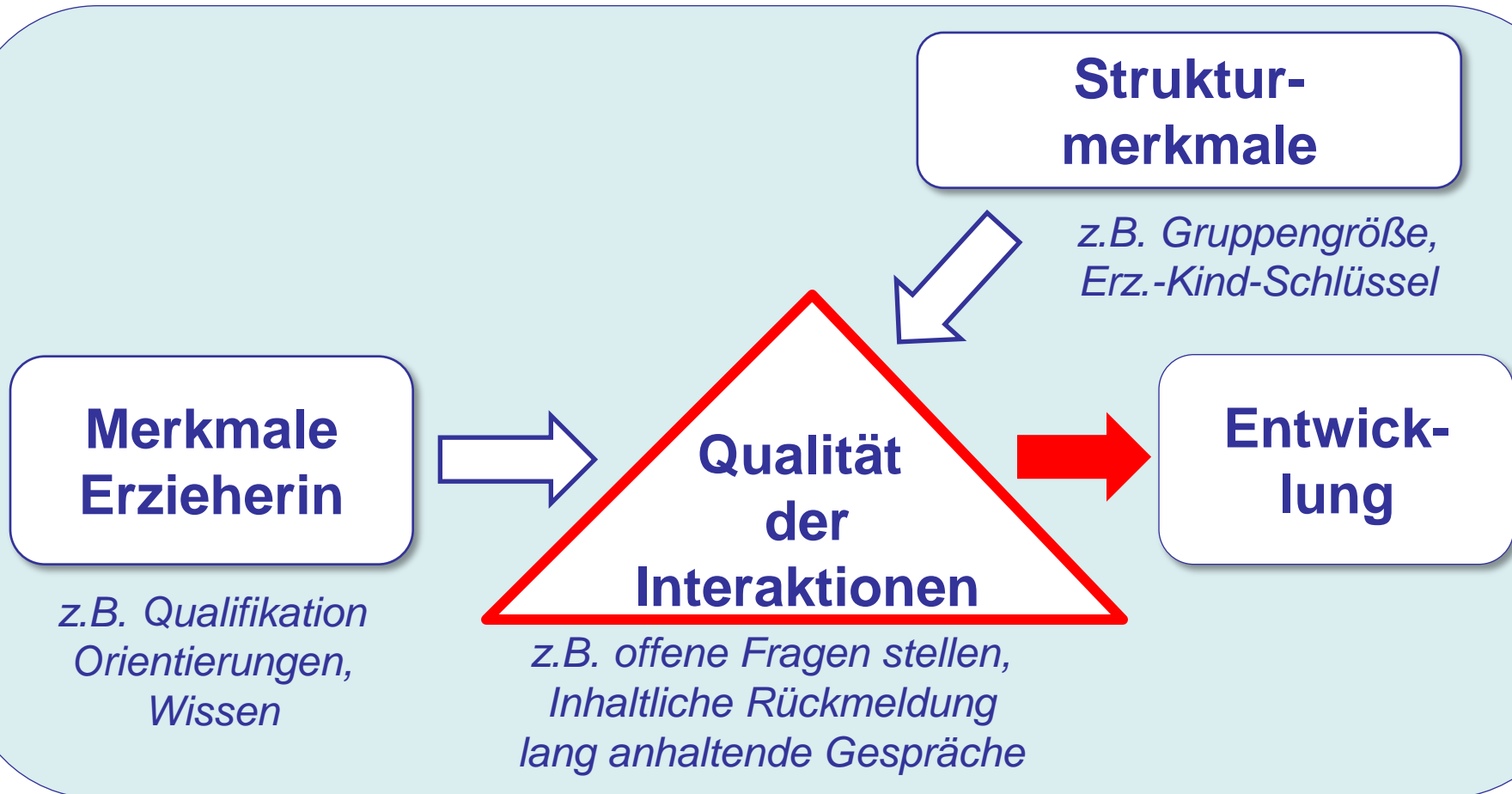
Planen und Erinnern

Rückmeldungen

längerfristiges gemeinsames

Nachdenken, u.a. offene Fragen

Wovon hängt die Entwicklung des Kindes ab?



Nachhaltige Wirkungen sind zu erwarten von

Qualitätskonzepten mit Fokus auf

- die Verbesserung der **Interaktionsqualität**
- die **Fortbildung** von Erzieherinnen
(längerfristig angelegt, mit Coaching)
- auf **gesprächsförderliche Bedingungen**
- und geeignete **Unterstützungssysteme**



Resumée

Wirksame Fortbildungen sind
in der Regel **zeit- und kostenintensiv.**

Wenn die Fortgebildeten jedoch
viele Jahre im Dienst sind,
lohnen sich solche Investitionen
auch volkswirtschaftlich.



Frühe Bildung hat nachhaltige Wirkung und lohnt sich !

TRANSFERAGENTUR HESSEN

BILDUNG

KOMMUNAL GESTALTEN

Fachtag
Kommunen gestalten: Frühe Bildung
DIENSTAG, 11. OKTOBER 2016
11.00 bis 11.30 UHR
Haus am Dom
Frankfurt am Main