

Praxisimpuls 3

Ehrenamtliches Engagement: Eine Chance für Kommunen

Ehrenamt u. Neuzugewanderte

200.132
Einwohner

2,7%
ALQ

Zuweisungen:
2015: 1935
2016: 1739
≤2017: 209

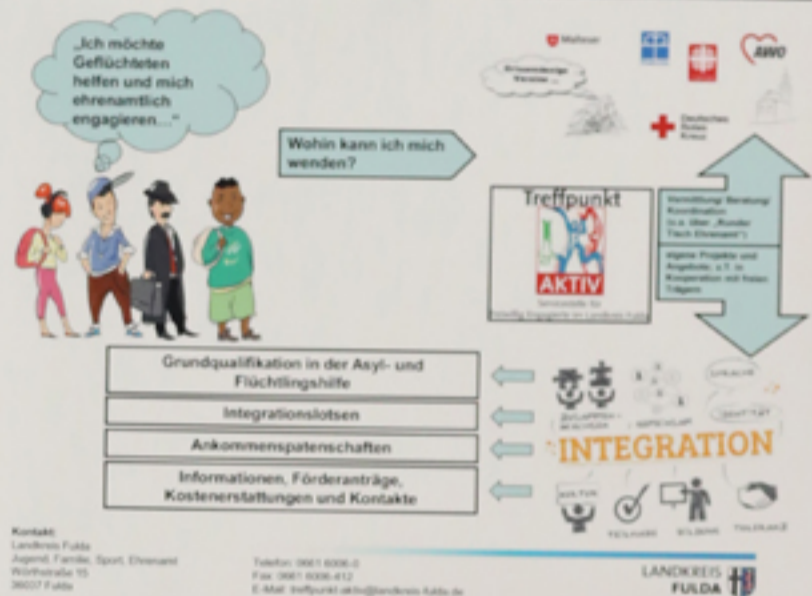
19
Integrations-
lotsen;
weitere
19 in
Ausbildung



Leistungs-
bezieher
Asyl/LG:
2015: 2177
2016: 2433
≤2017: 1673

derzeit 47
Gemeinschaftsbauvereine
durchschnittlich 8-10
Ehrenamtliche pro
GV

Top5
Herkunft:
- Eritrea
- Syrien
- Iran
- Türkei
- Afghanistan



„Ich möchte Geflüchteten helfen und mich ehrenamtlich engagieren...“



Wohin kann ich mich wenden?

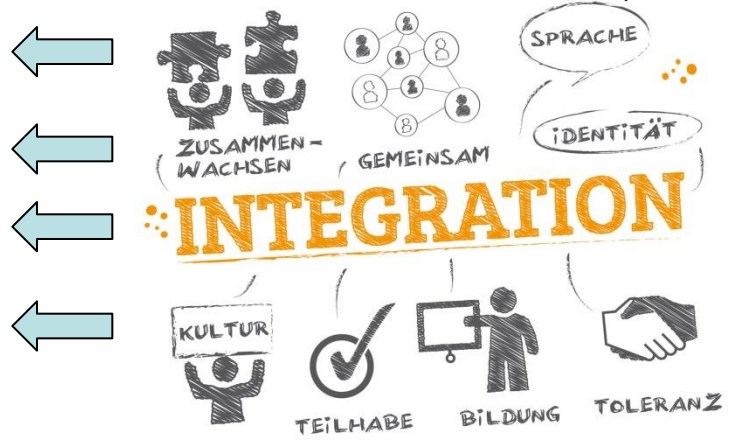


Treffpunkt

AKTIV
 Servicestelle für
 freiwillig Engagierte im Landkreis Fulda

Vermittlung/ Beratung/ Koordination (u.a. über „Runder Tisch Ehrenamt“)
 eigene Projekte und Angebote; z.T. in Kooperation mit freien Trägern

- Grundqualifikation in der Asyl- und Flüchtlingshilfe
- Integrationslotsen
- Ankommenspatenschaften
- Informationen, Förderanträge, Kostenerstattungen und Kontakte



Kontakt:
 Landkreis Fulda
 Jugend, Familie, Sport, Ehrenamt
 Wörthstraße 15
 36037 Fulda

Telefon: 0661 6006-0
 Fax: 0661 6006-412
 E-Mail: treffpunkt-aktiv@landkreis-fulda.de

Lagfa Hessen

Lagfa Hessen e. V.
 Die Lagfa fördert als Dachverband bürgerschaftliches Engagement in Hessen, indem sie die Freiwilligenagenturen und -zentren vor Ort unterstützt und sie auf Landesebene vertritt.

Engagement in der Flüchtlingsarbeit
 Motive, Brarje, Potentiale
 Befragungsergebnisse und Auswertung

Befragung im Auftrag HHSI 2016


Wer engagiert sich?

- Menschen, die vorher noch nicht aktiv waren **36 %**
- Jüngere Menschen **18%**
- Frauen **70%**
- Engagement von Migranten **10%**

Motive

Warum sich Menschen in der Flüchtlingshilfe / für Integration engagieren

- Solidarität und Mitleid **50%**
- Integration ermöglichen **17%**
- Sinnvolle Aufgabe ausüben **15%**
- Demokratische und freiheitliche Werte leben **8%**



Freiwillige und Bildung / Integr.

Aufgaben / Handlungsfelder

Wo Engagement stattfindet / was die Helfer tun

- Sprachkurse | -Unterricht **21%**
- Alltagsbegleitung **22%**
- Kommunale Ebene | Sachmittel und Versorgung **30%**
- Brückenfunktion in die Gesellschaft **27%**
(Normen, Werte und Grundhaltungen, längerfristige Intention, Integration zu ermöglichen)

Was wichtig ist

Ausblick - Was für die Zukunft wichtig ist

- Gesellschaftliche Stabilität / Integrationsverständnis
- Qualifizierung
- Strukturen / Räume zum Mitgestalten

Bedarf + Unterstützung

Strukturen, das bedeutet...

- Eine eindeutige Zielsetzung
- Festlegung der zur Verfügung stehenden Ressourcen
- Ansprechpartner
- Systematische Abstimmungsprozesse, Information und Kommunikation der Beteiligten
- Transparente Entscheidungen
- Fest umrissene Verantwortungsbereiche, definierte Aufgaben
- Klares Rollenverständnis

Welche Unterstützung sich Freiwillige wünschen

53 % der Befragten

- Information **23%**
- Koordination **18%**
- Personal **24%**
- Austausch **18%**
- Ausstattung / Materialien **17%**

