

Kommunikations- und Beteiligungskultur im Odenwaldkreis



Fläche: 623,98 km²

Einwohner: 96.853 Einwohner (Stand: 30.09.2018)

Einwohner je km²: 155

Bildung Integriert

1. Phase: 01.01.2017 - 31.12.2019

Kommunale Koordinierung der Bildungsangebote für Neuzugewanderte (BiKo)

1. Phase: 01.05.2017 - 30.04.2019

2. Phase: 01.05.2019 - 30.04.2021

GEFORDERT VOM

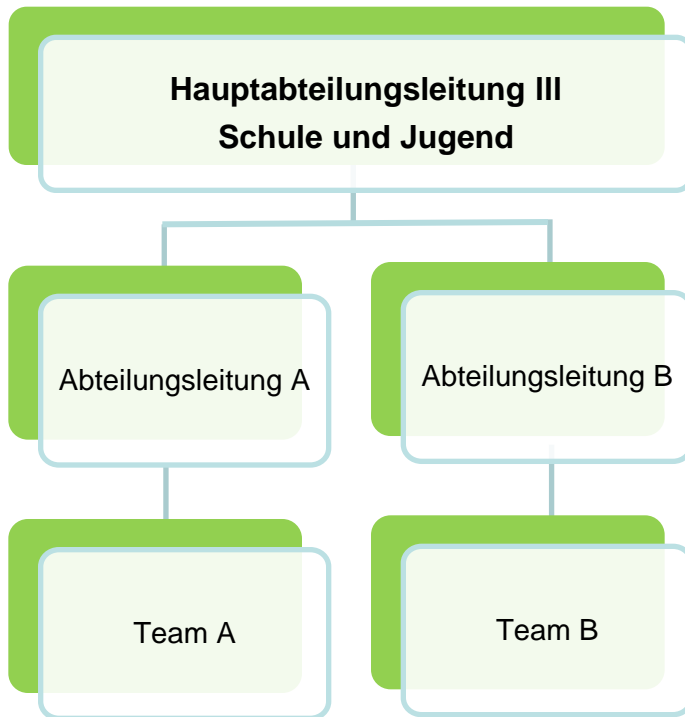


Bundesministerium
für Bildung
und Forschung



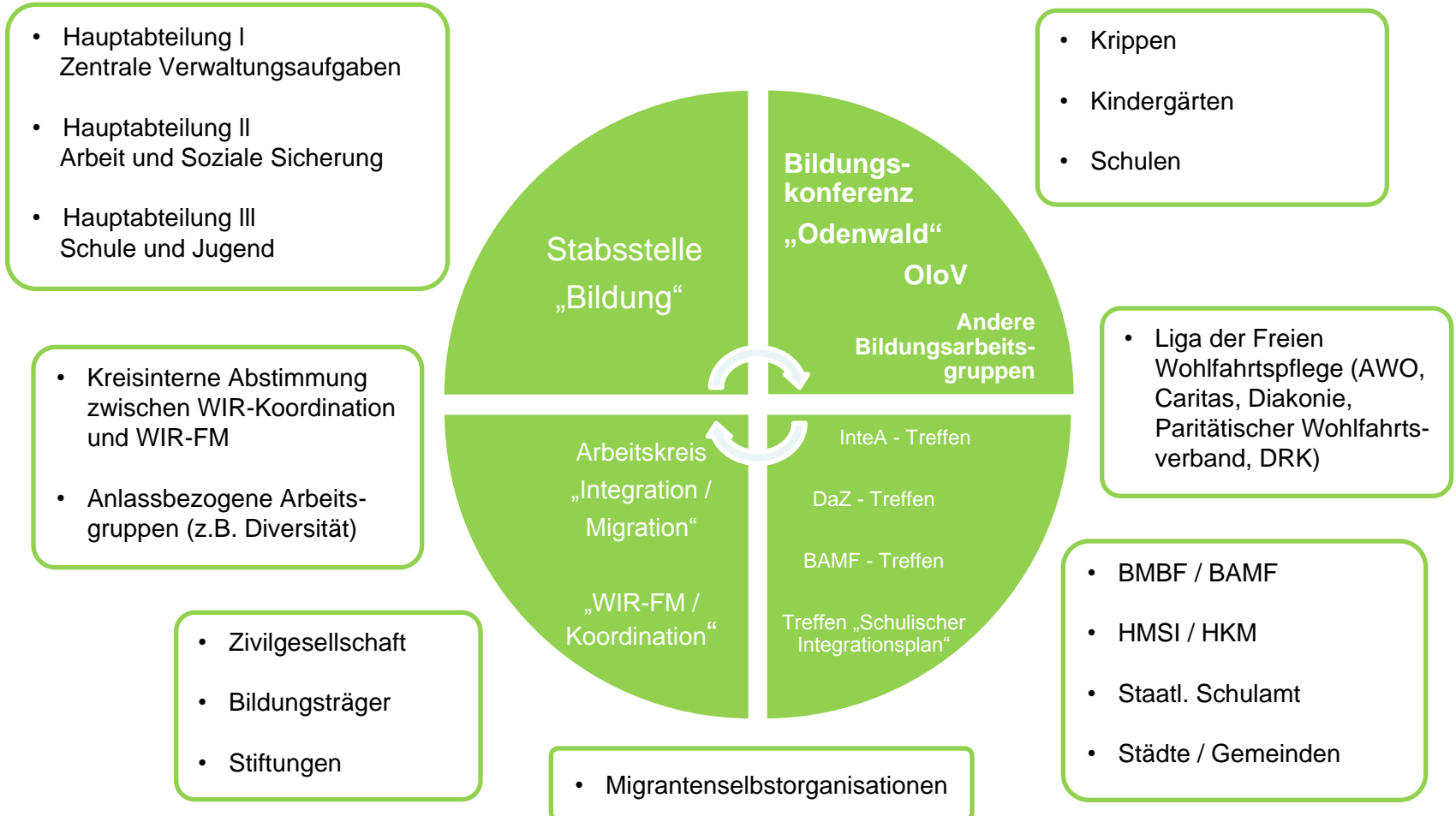
Transferinitiative
Kommunales
Bildungsmanagement

Bisherige Kommunikationswege



- Horizontale Kommunikation innerhalb der Abteilung auf dem Dienstweg; Absprachen im Bereich der Hauptabteilungsleiter*innen bzw. Abteilungsleiter*innen, Weitergabe von „oben“ nach „unten“ – „Dienstwegprinzip“
- Jeder arbeitet abgeschottet in „seinem“ Dezernat / Abteilung „Schule und Jugend“ oder „Soziales“

Neue Kommunikationswege



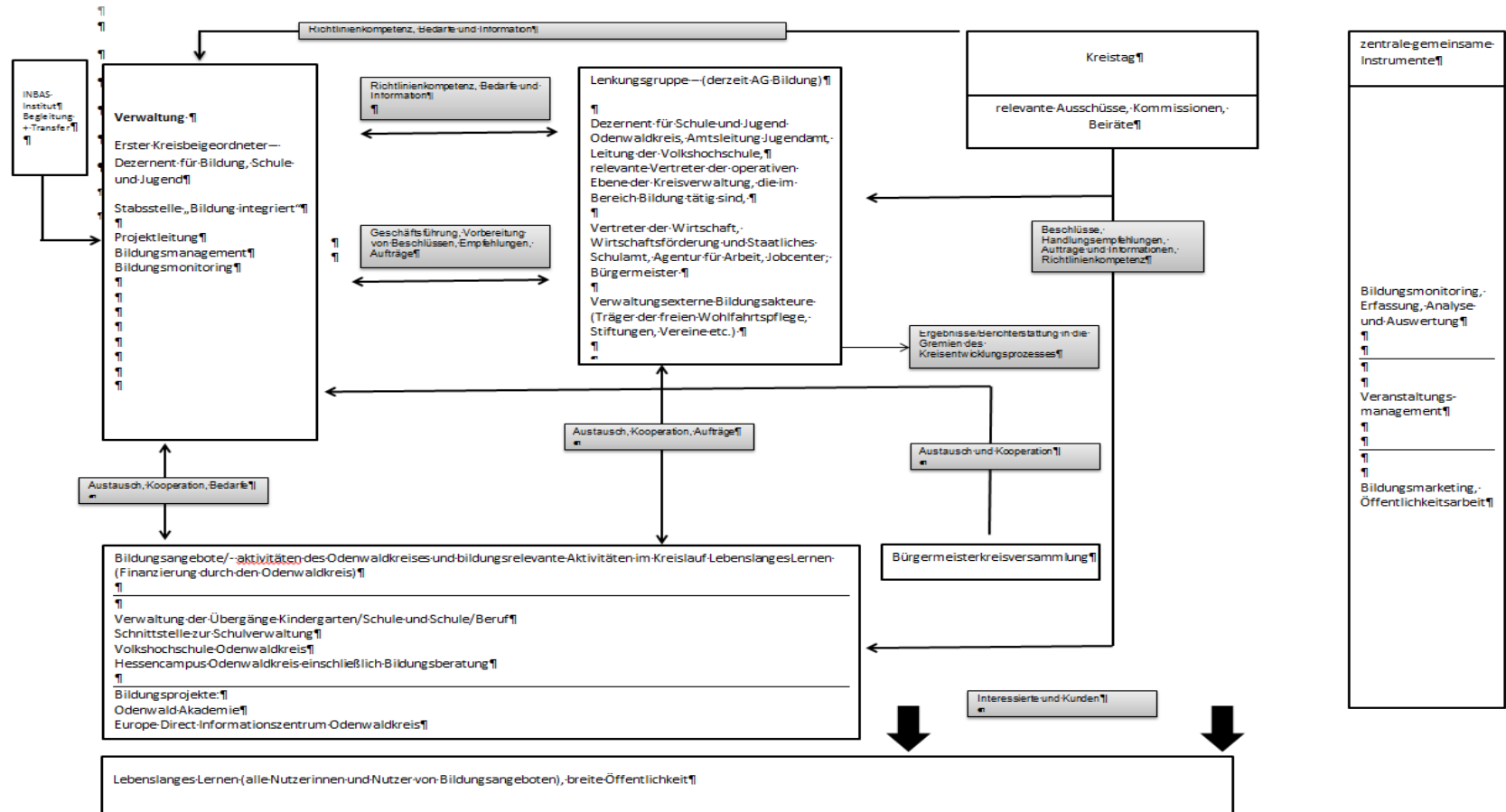
Gelingensfaktoren für neue Kommunikationswege

- Verbindliche und klare politische Zielsetzung und Unterstützung
- Gemeinsame Interessen von Politik / Leitung / Team
- Gemeinsames Problembewusstsein von Politik / Leitung / Team
- Ausreichende Zeitressourcen für das Projekt
- Mehrwert der neuen Kommunikationswege verdeutlichen
- Erfordernis von Fachlichkeit / Multiprofessionalität
- Erfordernis von stetigem Informationsfluss
- Bearbeitung von aktuellen Problemen

Stolpersteine bei neuen Kommunikationswegen

- Fehlende / abwesende Teilnehmer*innen
- Unterschiedliche Sprachen / Handlungslogiken
- Kein Interesse an ressortübergreifender Zusammenarbeit
- Ressortdenken
- Angst vor Verlust von Entscheidungsmacht und Unabhängigkeit
- Unterschiedliche Definition der Aufgabenstellung
- Fehlende Rahmenbedingungen

Projektstruktur vor Projektbeginn am 01.01.2017



Projektstruktur nach der 1. Bildungskonferenz am 18.04.2019

