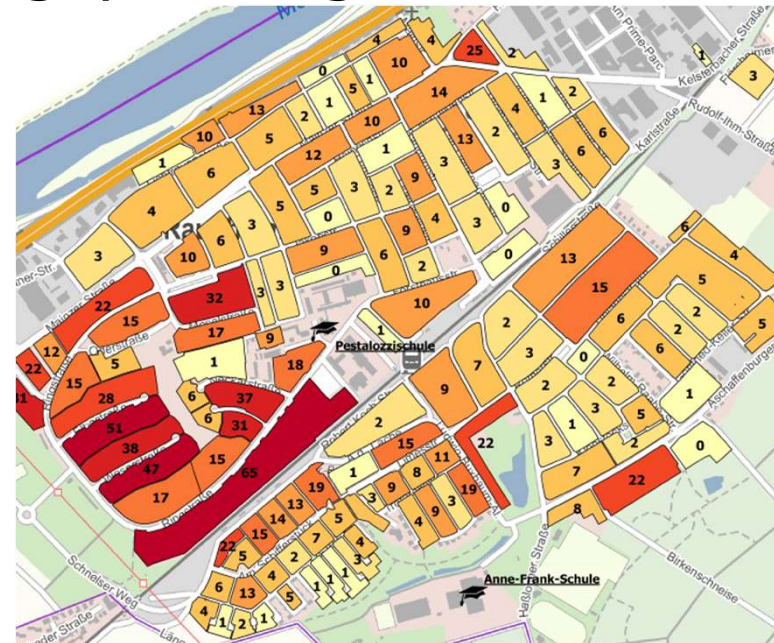


# Aspekte kommunaler Bildung im Wandel Was geht, was bleibt, was wird?

Und das geht? - Monitoring als Begleiter von Veränderung

# Wie wird man Bildungsmonitorer

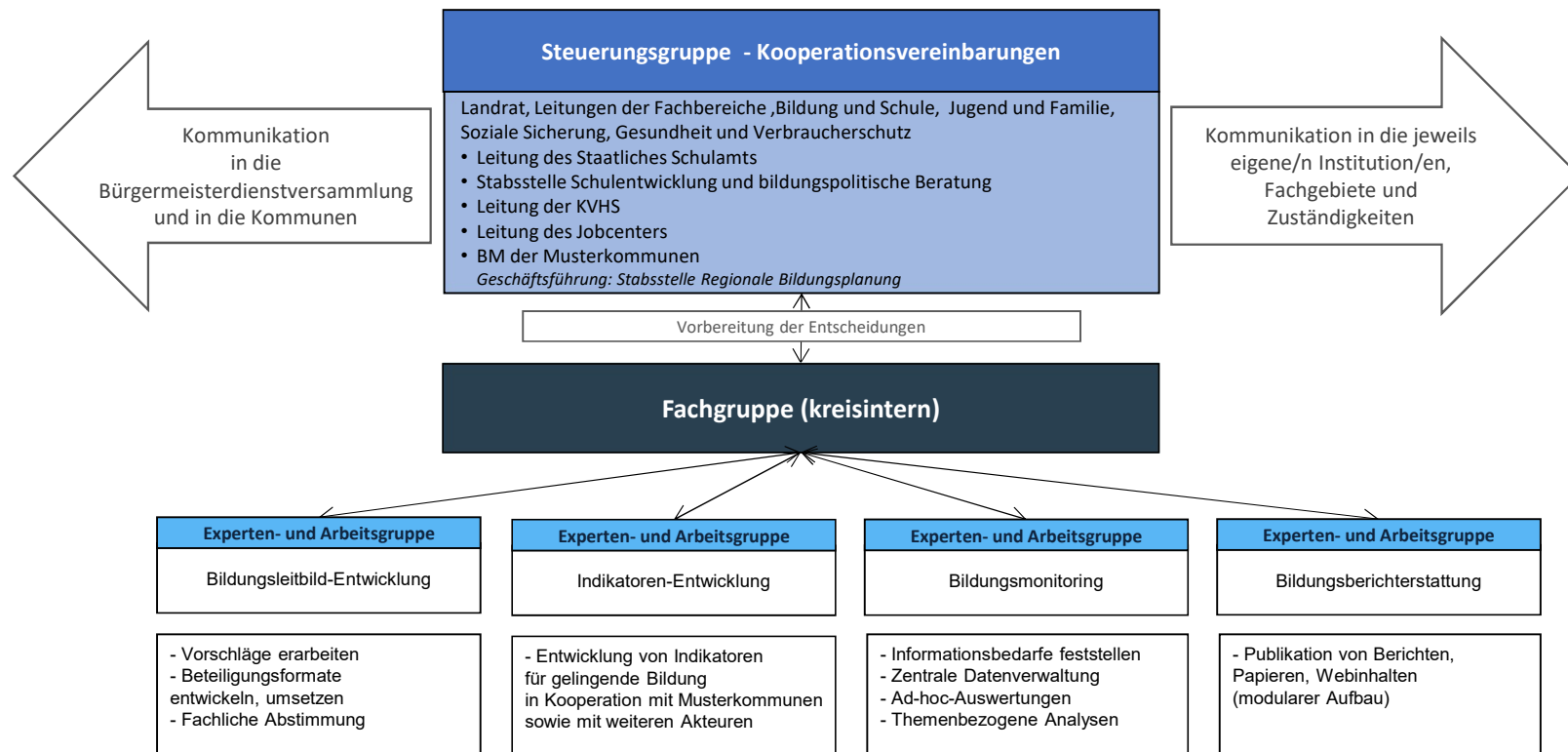
Umweltingenieur auf Abwegen im Bildungssystem  
Freiberuflich im Bereich Geodatenmanagement  
Einstieg über Schulentwicklungsplanung



# Hemmnisse und Gelingensfaktoren

- tlw. „harte“ Strukturen
- Mittelabruf und Verwendungsnachweise über DLR umfangreich
- LR (SSA, Schulamt)
- AK Sozialdatenmonitor
- Projekt BI als Stab (freie Bewegung in andere FB)
- Einführung der Projektleitung
- Arbeitsklima

# Projekt- und Arbeitsstruktur



# Projekte

---

- Was kostet die Kinderstunde? (Ganztag)
- Indikatoren gestützte Personalbemessung (Schulsoz)
- DB-Entwicklung (Berufswegplanung, VeSch - Mittelverwaltung)
- **Infoblätter**
- **AG Daten und Statistik** (BuS, GuV, JuF, RBU, SoS ...)
- Indikatorenentwicklung Musterkommunen
- Bildungsleitbild
- Bildungsbericht






# Projekte – AG DuS

**FAQ**  
Kommunale Datenplattformen



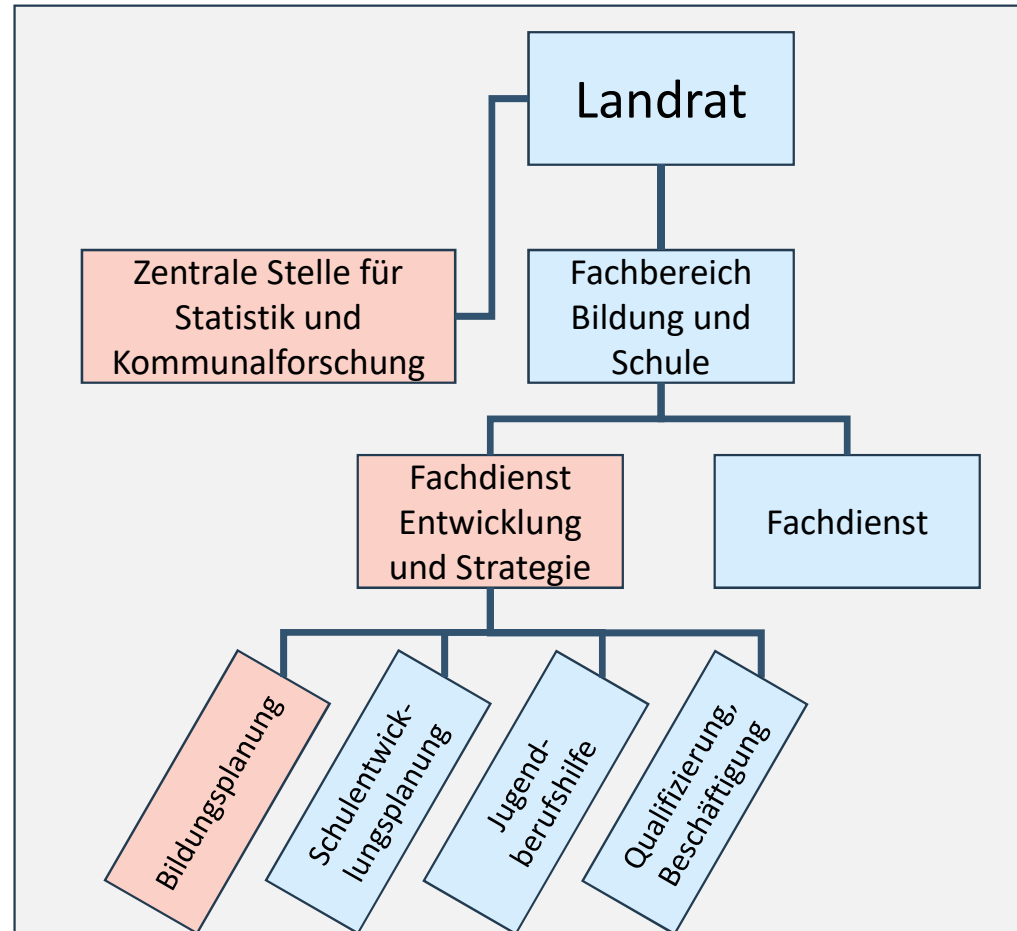
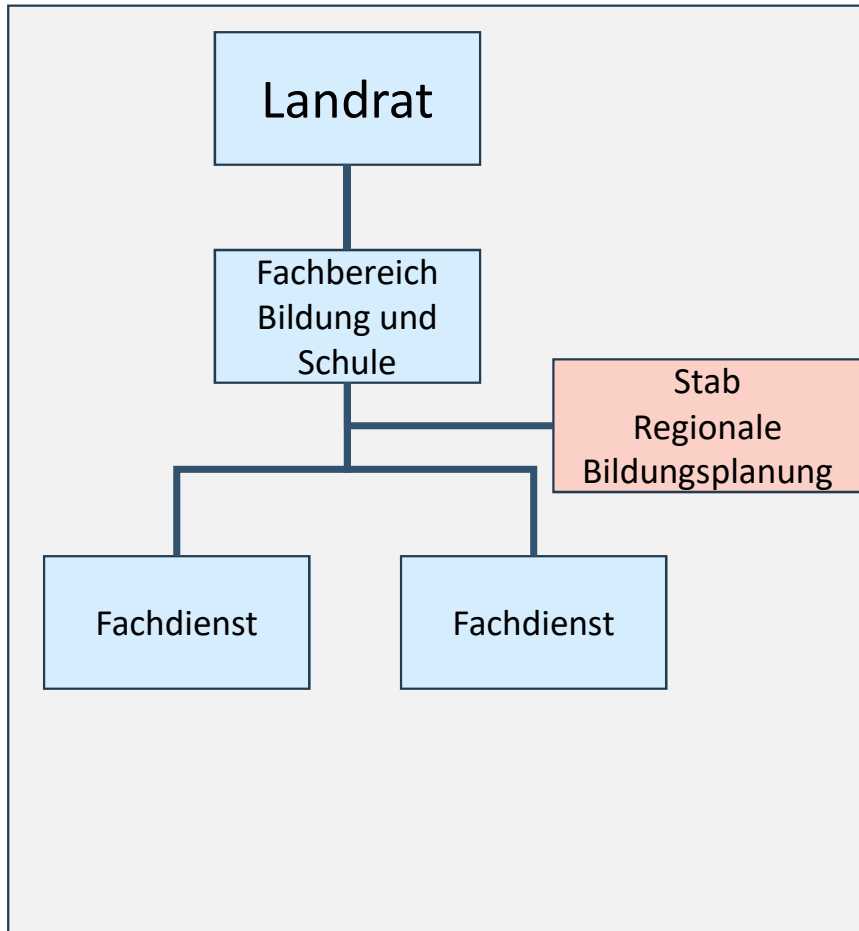
KOSIS-Verbund - Kommunale  
Selbsthilfe



**LEITFADEN**  
zur Erstellung von Grafiken  
in Veröffentlichungen  
des Statistischen Bundesamtes



# Verstetigung





# Empfehlungen an Monitorer und an Kommunen

---



**Rollen-  
verständnis**

**Vernetzung**



**Kommunikations-  
fähigkeit**